

Procedura aktualizacji – P5 Life Android™ 5.0, Lollipop

Zaletami aktualizacji oprogramowania są:

- Aktualizacja systemu 4.4 KitKat do systemu Android 5.1 Lollipop;
- Zmiana interfejsu użytkownika (design): efekty wizualne, przejścia itp.;
- Zmiana interfejsu preinstalowanych aplikacji: interfejs połączeń i ustawień, menu kamery, szybkich ustawień itp.;
- Bardziej efektywne zarządzanie zasobami.




UWAGA! Smartfon musi być w pełni naładowany podczas rozpoczęcia aktualizacji.

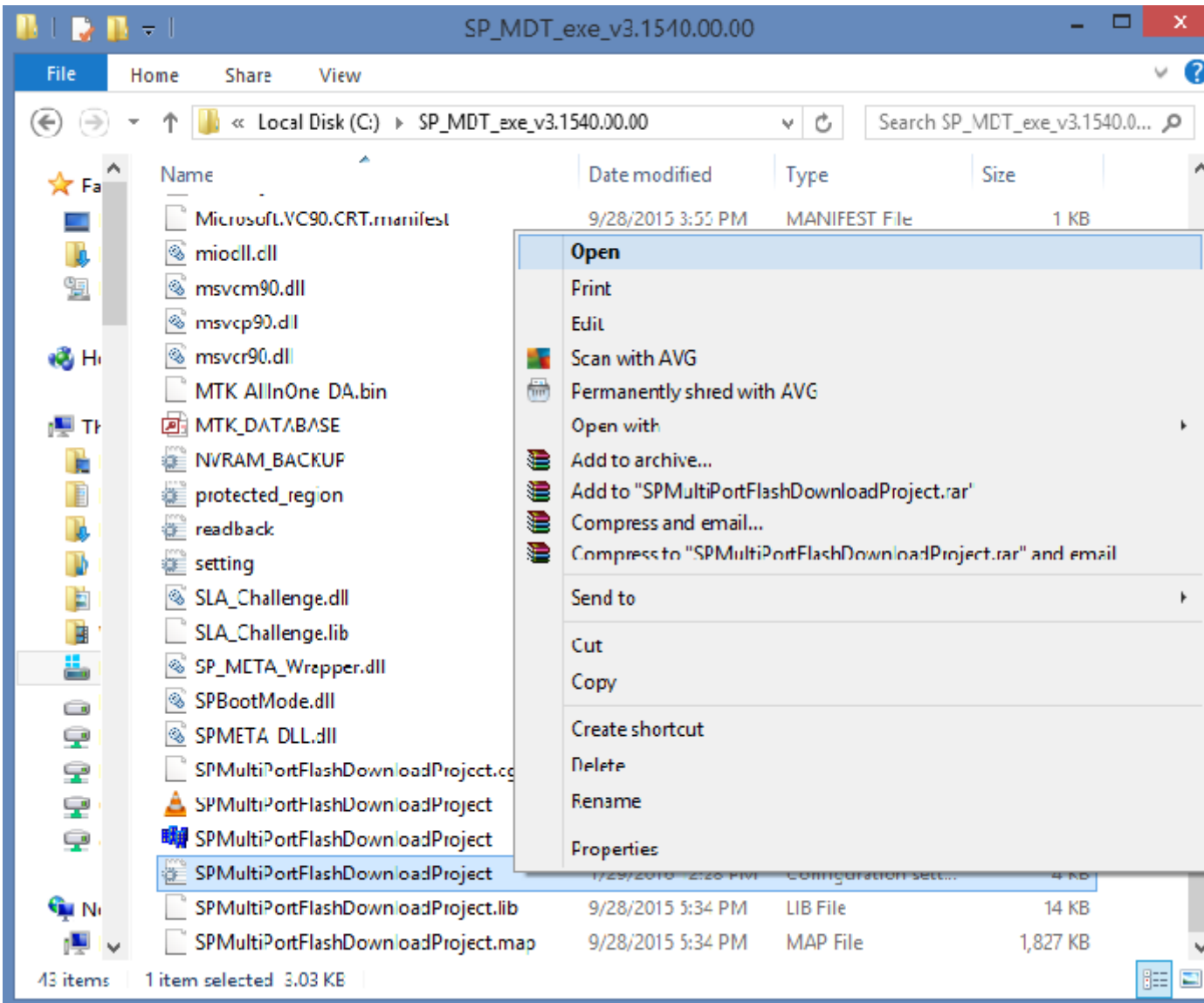


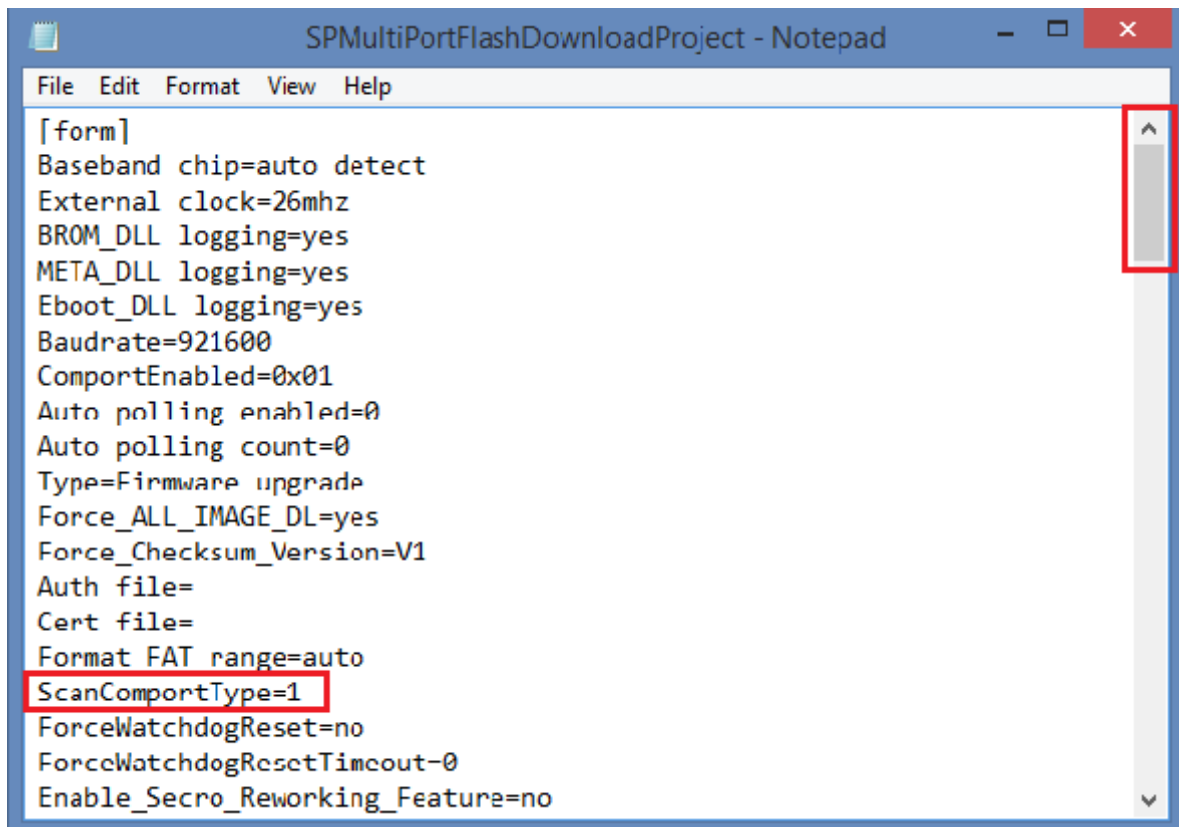
UWAGA! Proszę nie zatrzymywać w żadnym wypadku procesu aktualizacji.




Aktualizacja oprogramowania jest realizowana na własną odpowiedzialność.

1. Pobierz pliki: **"Update_P5_Life_5.0_08.10.2015"**, **"SP_MDT_exe_v3.1540.00.00"** oraz **"Driver.zip"** na komputer lub laptop, a następnie je wypakuj.
2. Zainstaluj niezbędne sterowniki z folderu **Driver**, które są kompatybilne z systemami Windows XP, Windows 7, Windows 8. Otwórz  **UsbDriverSetup** i zainstaluj sterownik.
3. W folderze **"SP_MDT_exe_v3.1540.00.00"** kliknij podwójnie na plik **SPMultiPortFlashDownloadProject** i **Open**, następnie upewnij się, że **ScanComportType=1** został zapisany (**File – Save**) i zamknij okna, jak na obrazku poniżej:

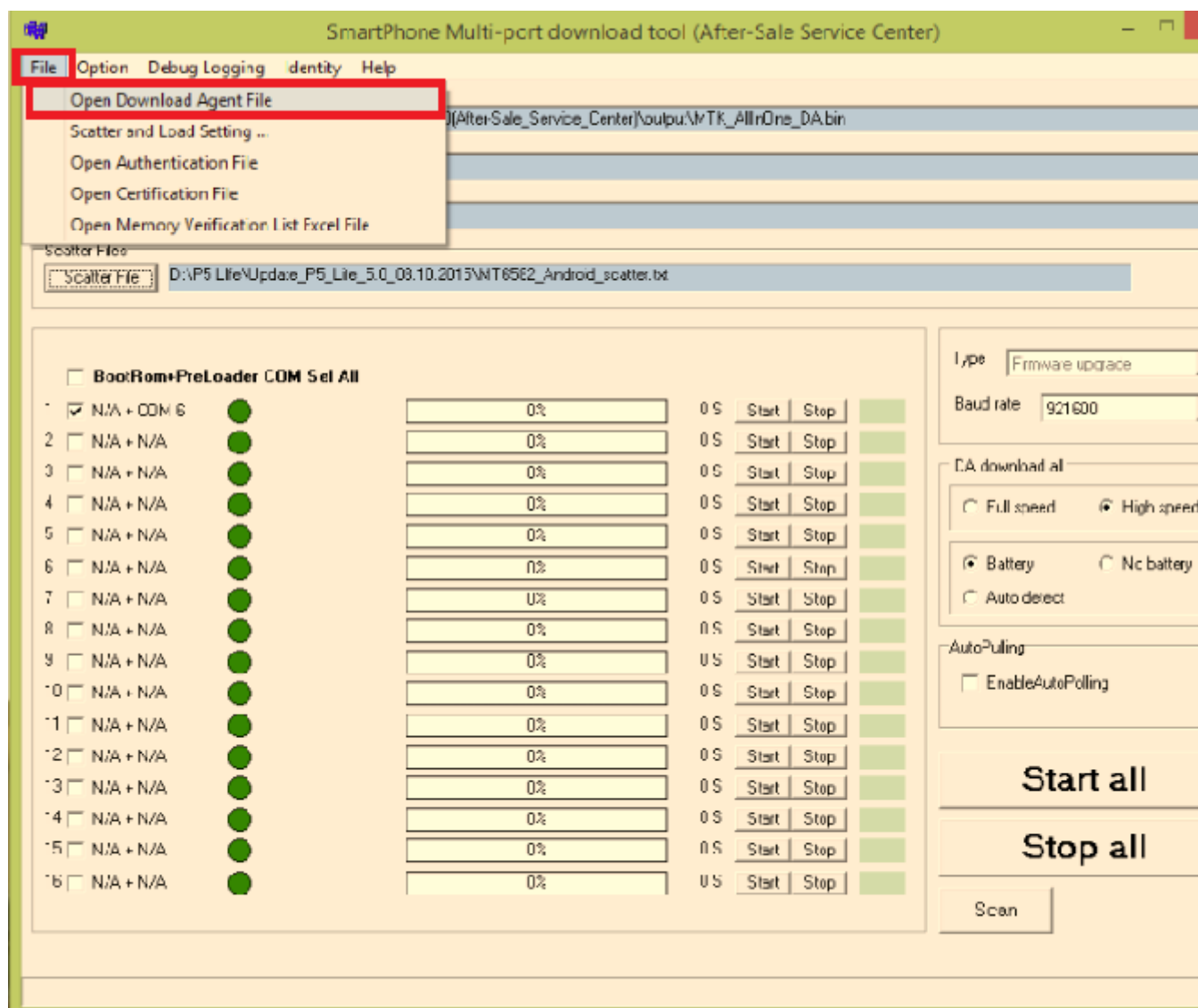


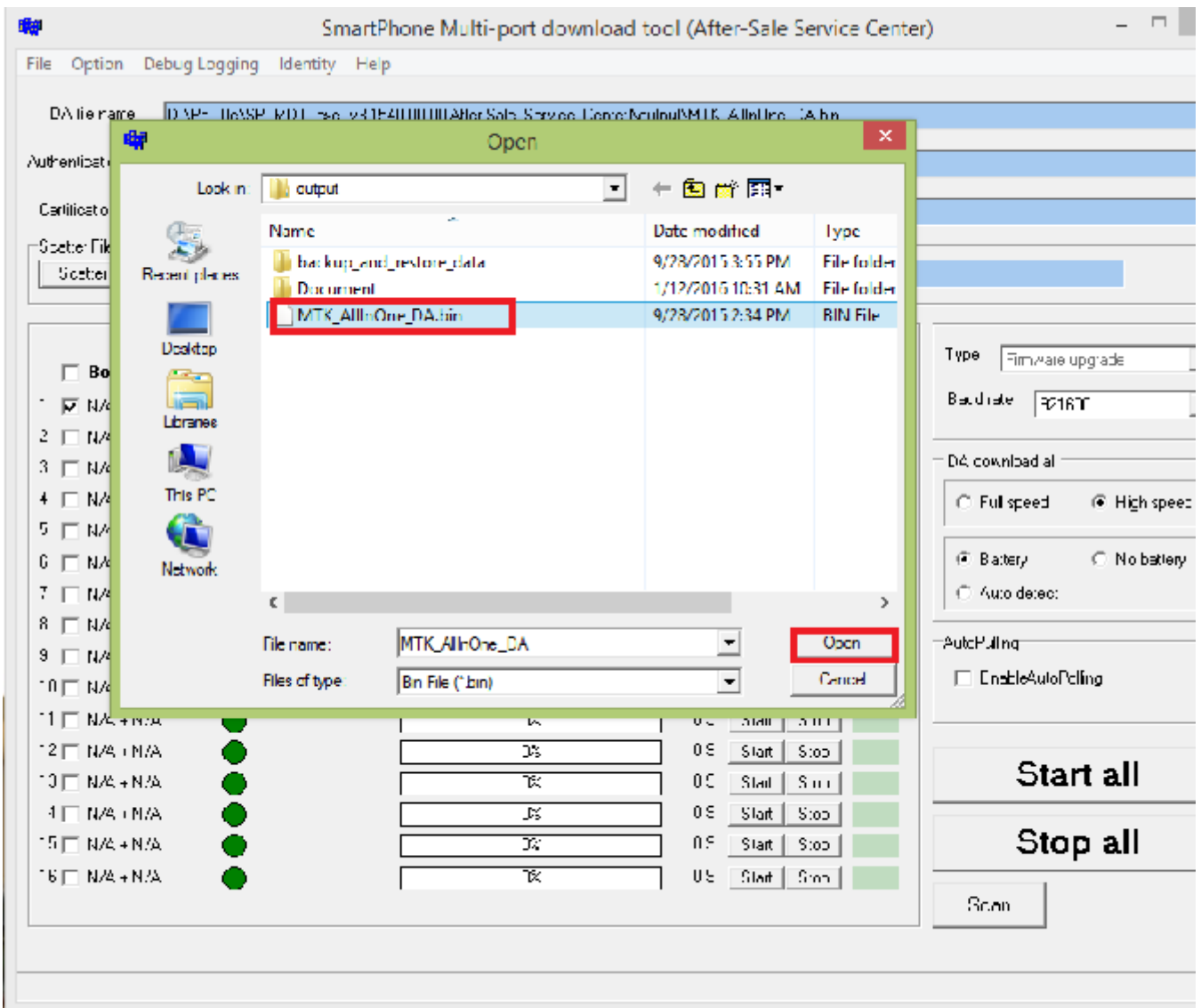


```
[form]
Baseband chip=auto detect
External clock=26mhz
BROM_DLL logging=yes
META_DLL logging=yes
Eboot_DLL logging=yes
Baudrate=921600
ComportEnabled=0x01
Auto polling enabled=0
Auto polling count=0
Type=Firmware upgrade
Force_ALL_IMAGE_DL=yes
Force_Checksum_Version=V1
Auth file=
Cert file=
Format FAT range=auto
ScanComportType=1
ForceWatchdogReset=no
ForceWatchdogResetTimeout=0
Enable_Secro_Reworking_Feature=no
```

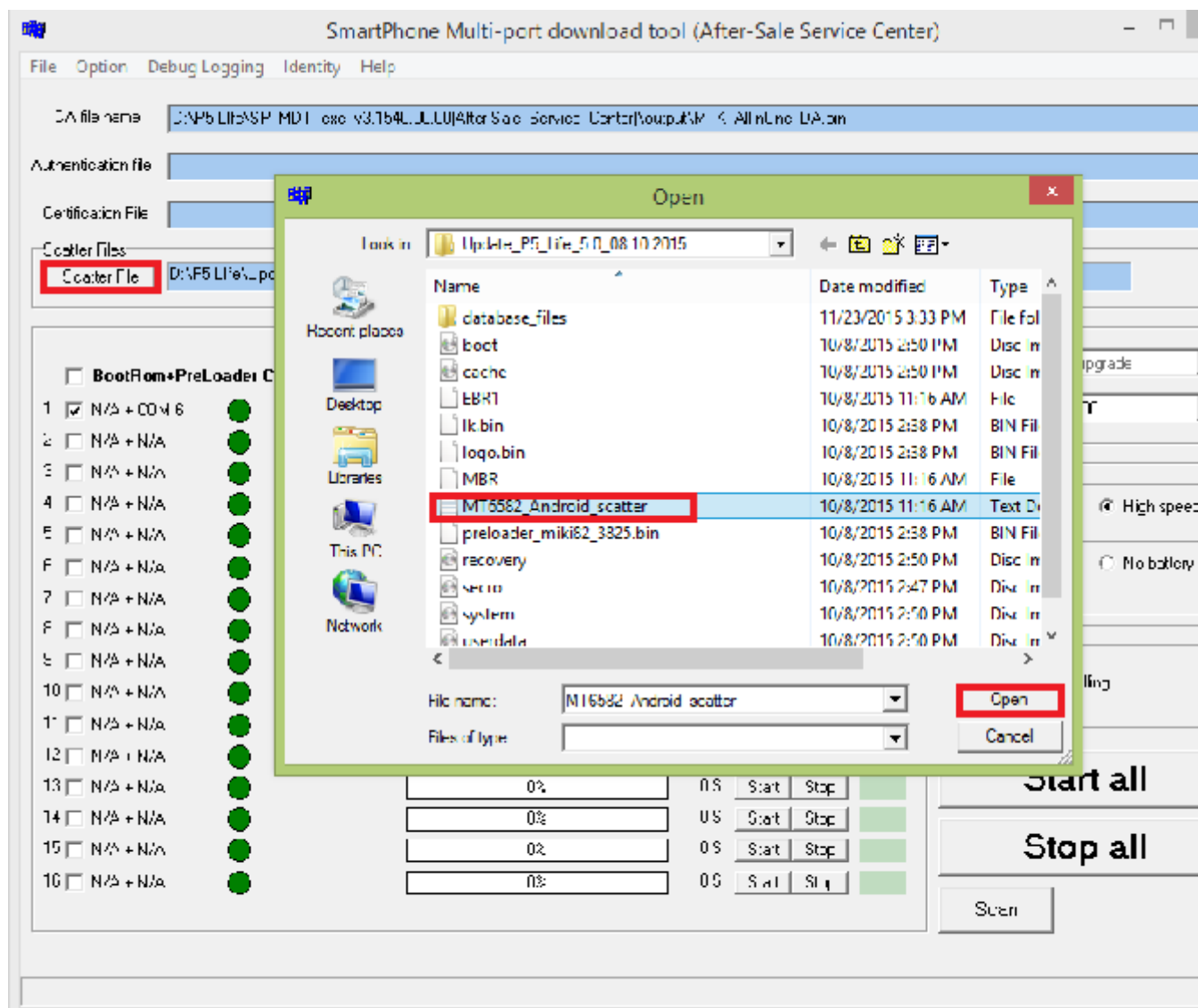
4. W folderze `"SP_MDT_exe_v3.1540.00.00"` kliknij podwójnie na  `SPMultiPortFlashDownloadProject`.

5. Kliknij na opcję **File** z **SP_MDT_exe_v3.1540.00.00** i wybierz plik **MTK_AllInOne_DA.bin** z folderu **SP_MDT_exe_v3.1540.00.00**, jak na obrazku poniżej:

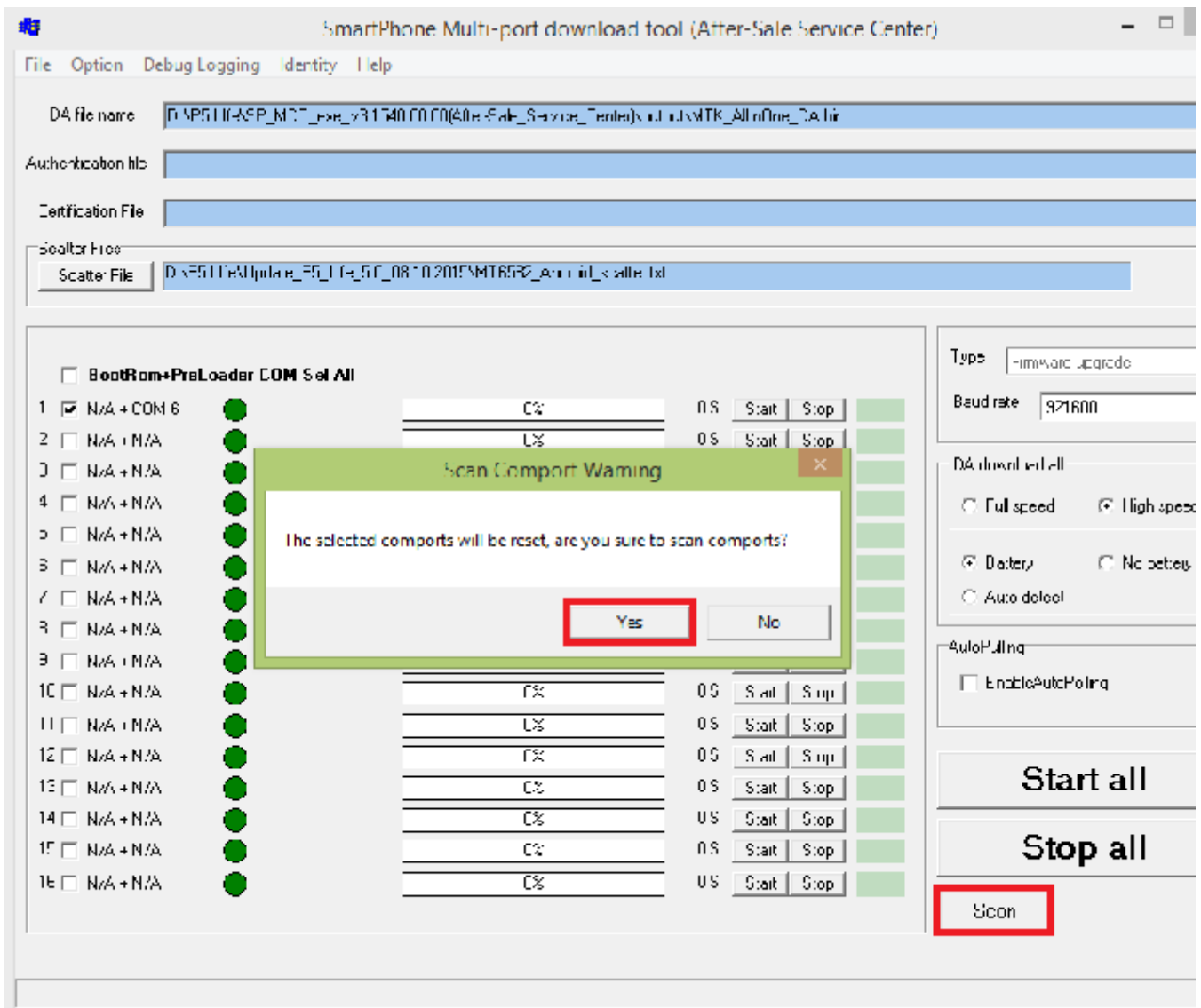


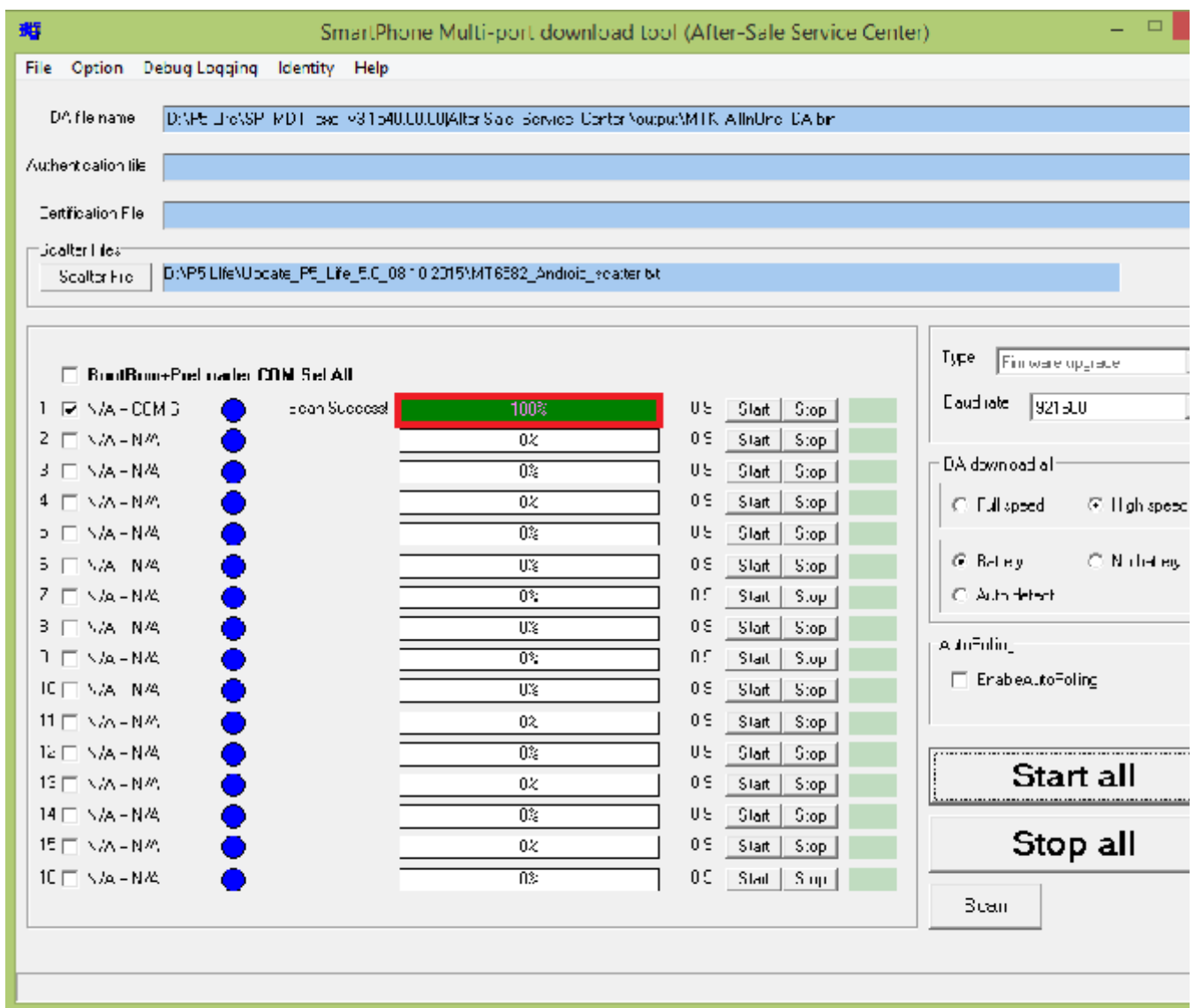


6. Kliknij na opcję **Scatter-File** i wybierz plik **MT6582_Android_scatter** z folderu **Update_P5_Life_5.0_08.10.2015**, jak na obrazku poniżej:



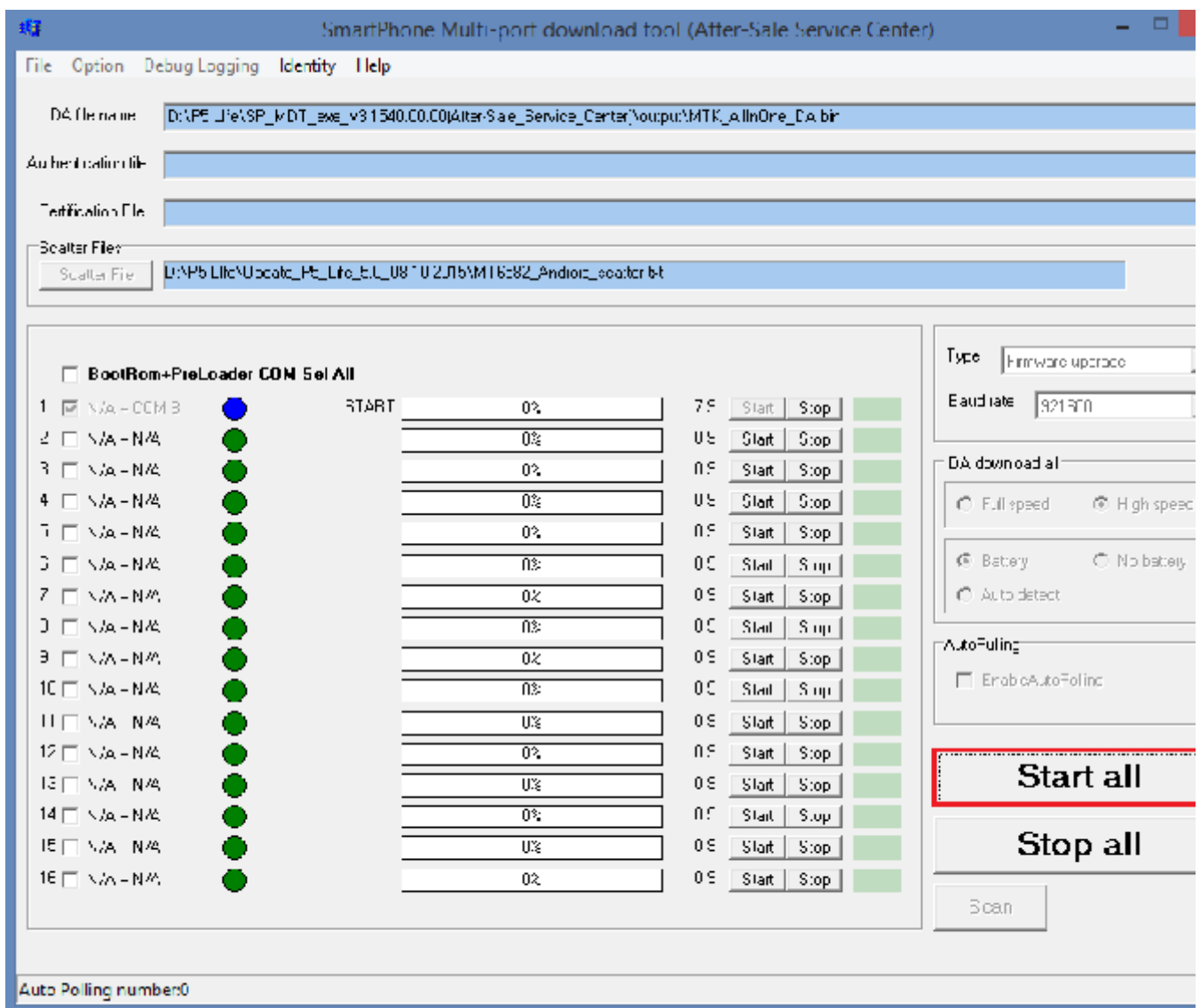
7. Aby wykręcić port USB, kliknij na przycisk **SCAN** i podłącz do niego wyłączony telefon.



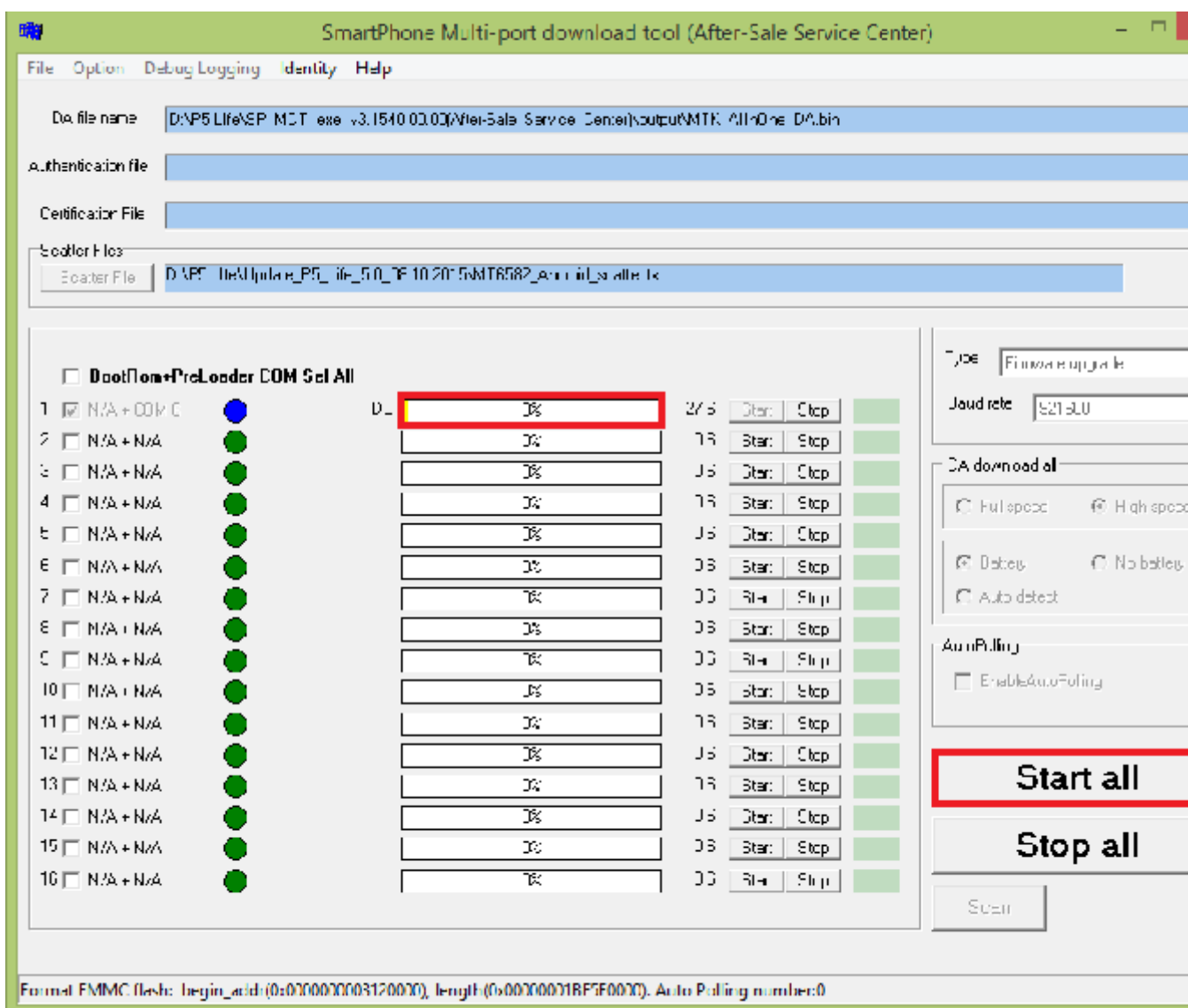


UWAGA! Na wypadek, gdyby port USB nie został wykryty, upewnij się, że poprawnie wykonałeś Krok 3.

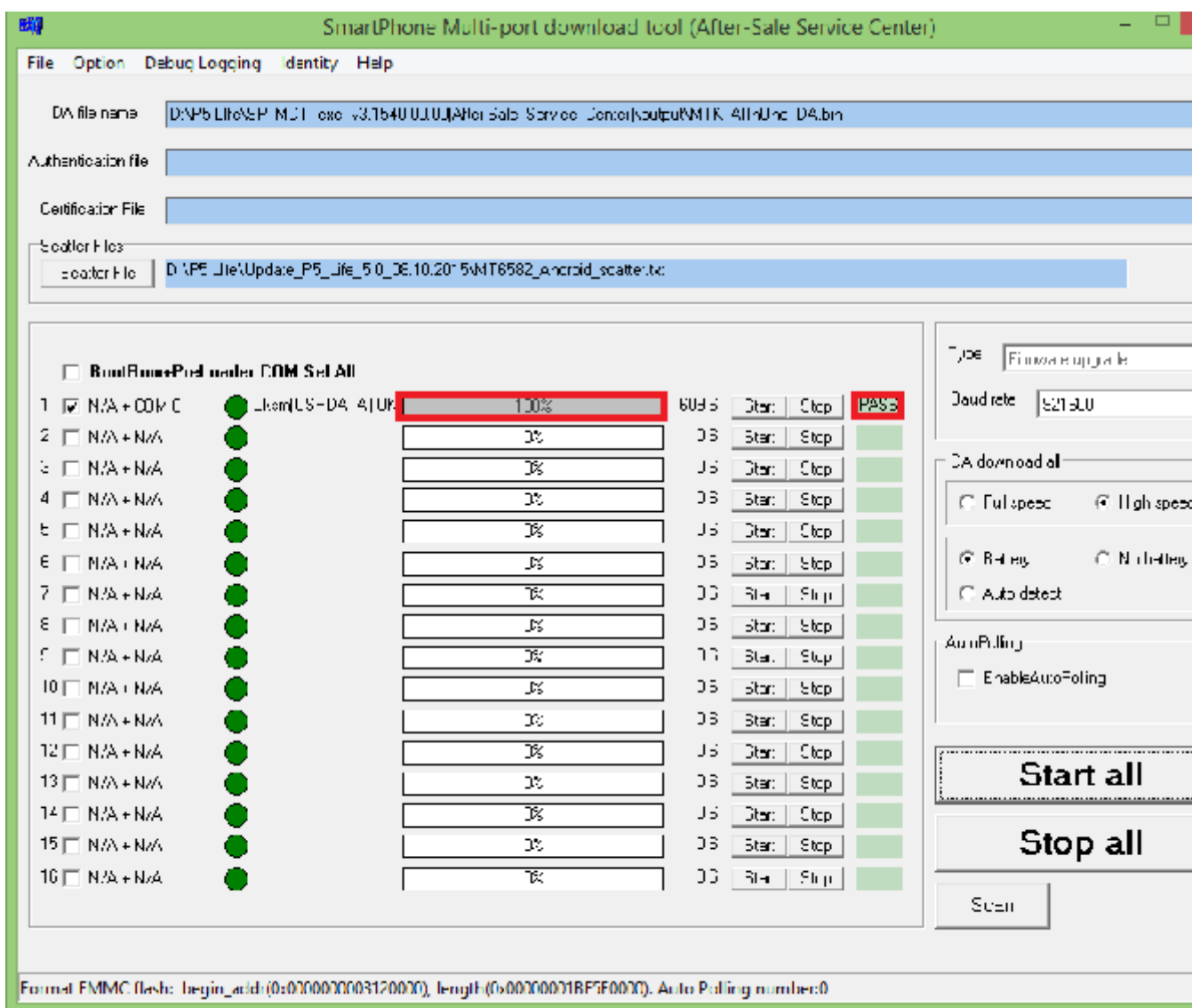
8. Po przeskanowaniu portu, odłącz smartfona, kliknij **Start all** i podłącz wyłączonego smartfona ponownie, do tego samego portu USB (jak na obrazku poniżej):



9. Port USB komputera lub laptopa, do którego podłączony został smartfon, zostanie wykryty automatycznie. Procedura aktualizacji rozpocznie się automatycznie:



10. Gdy procedura tworzenia oprogramowania będzie kompletna, na ekranie zostanie wyświetlony komunikat potwierdzający jej zakończenie:



UWAGA! Proszę nie zatrzymywać w żadnym wypadku procesu aktualizacji. Aktualizacja oprogramowania jest realizowana na własną odpowiedzialność.



UWAGA! Po zaktualizowaniu oprogramowania, ponowne uruchomienie smartfona może zająć do 10 minut.